

SEMAINE DE L'ENTREPRISE RESPONSABLE ET INCLUSIVE

5
ANS

DU 14 AU 18
OCTOBRE 2024

#SERI2024

La #SERI

L'Association Française des Managers de la Diversité ([AFMD](#)) et le Mouvement des Entreprises de France ([MEDEF](#)) se sont associés en 2020 pour organiser la **Semaine de l'entreprise responsable et inclusive (#SERI)**.

Cet événement cherche à fédérer l'ensemble des acteurs engagés en matière de RSE et de Diversité et Inclusion (D&I) et à donner toutes les clés pour mettre en place des initiatives responsables et inclusives.

Objectifs

Sensibiliser aux enjeux de RSE, de diversité et d'inclusion pour répondre et aller au-delà des obligations légales

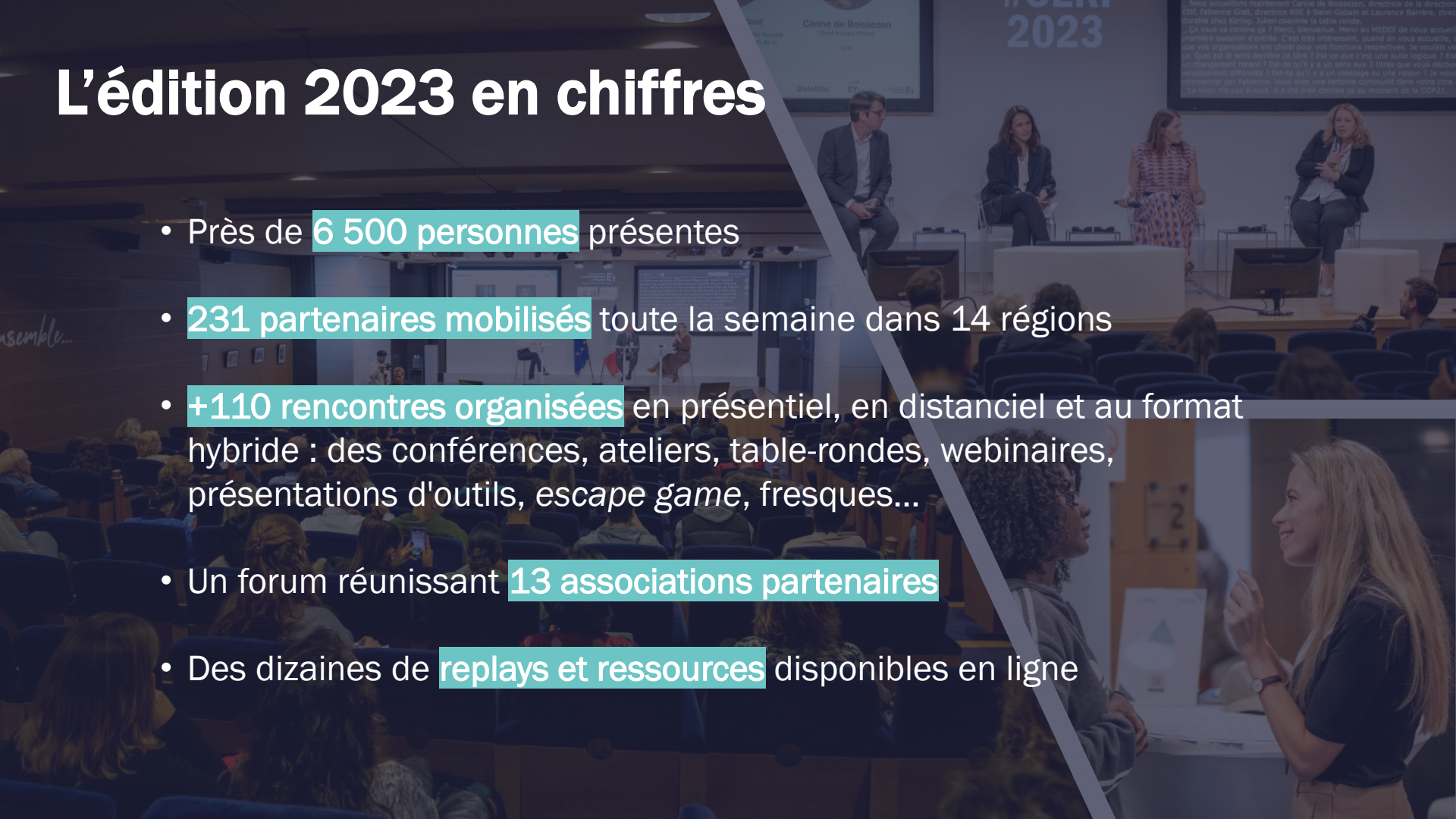
S'informer sur les outils existants et s'inspirer des bonnes pratiques

Rencontrer les acteurs qui œuvrent sur le terrain et apportent des solutions

Échanger des idées et des points de vue entre professionnels de la RSE et de la D&I

L'édition 2023 en chiffres

- Près de **6 500 personnes** présentes
- **231 partenaires mobilisés** toute la semaine dans 14 régions
- **+110 rencontres organisées** en présentiel, en distanciel et au format hybride : des conférences, ateliers, table-rondes, webinaires, présentations d'outils, *escape game*, fresques...
- Un forum réunissant **13 associations partenaires**
- Des dizaines de **replays et ressources** disponibles en ligne



Partenaires de la #SERI2023



L'édition 2024



Dates

Du 14 au 18 octobre

À partir de 9h



Lieux

Partout en France, en
présentiel et en ligne



Évènements gratuits

Ouverts à toutes et à tous



L'édition 2024

QUELLES NOUVEAUTÉS ?

Un thème central

Pour la 5e édition de la #SERI, l'AFMD et le MEDEF proposent de se réunir partout en France pour échanger autour d'un thème mis à l'honneur :

RSE, diversité et inclusion comme leviers de transformation des organisations

Cette année, les événements affichés au programme seront organisés en 4 journées thématiques :

1. Piloter

2. Mobiliser

3. Communiquer

4. Innover

Programme 2024

Lundi 14 octobre
Journée d'ouverture

- Séquences en plénière et forum des associations qui œuvrent sur les thématiques de RSE et de D&I

Mardi 15
octobre

PILOTER

Mercredi 16
octobre


MOBILISER


Jeudi 17
octobre

COMMUNIQUER

Vendredi 18
octobre

INNOVER

 Au siège du Medef (Paris 7^e)
& en ligne

 En présentiel ou en ligne, partout en France
Une trentaine de conférences et d'ateliers organisés par les partenaires de la #SERI2024

Ouverture des inscriptions
le 15 mai

Ouverture des inscriptions
en juillet

+ des dizaines d'actions portées par des acteurs mobilisés sur l'ensemble du territoire



The background is a collage of three images. The top-left image shows a group of people in a meeting, with one person writing on a whiteboard. The top-right image shows a group of five people standing together and talking. The bottom image shows a woman smiling in front of a poster that says 'EMMES FRANCE' and 'FAIRE DE L'ÉGALITÉ DE GENRE UNE RÉALITÉ'.

Comment participer à la #SERI2024 ?

EMMES FRANCE

FAIRE DE L'ÉGALITÉ DE GENRE UNE RÉALITÉ

Prendre part à la #SERI2024



Participez à titre individuel aux événements proposés tout au long de la semaine

Le programme sera mis en ligne à partir de juin 2024, bloquez vos agendas et restez à l'écoute !



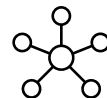
Mobilisez et sensibilisez vos parties prenantes internes et externes

Les événements de la #SERI s'adressent à toutes et à tous, ils sont 100% gratuits et ont lieu en présentiel et en ligne, sur l'ensemble du territoire, grâce à l'action des partenaires.



Parlez-en autour de vous ! Utilisez le hashtag #SERI2024 et relayez l'événement auprès de votre réseau

Aidez-nous à faire de la #SERI et du mois d'octobre un moment incontournable pour agir en faveur de la RSE, de la diversité et de l'inclusion.



Mettez en avant vos pratiques RSE et D&I à travers un événement ou une campagne de communication

Profitez de cette semaine de mobilisation forte pour faire connaître vos engagements et actions.

The background is a collage of three images. The top image shows a stage with four people in a panel discussion, with a screen displaying '#SERI 2022'. The middle image shows a busy exhibition hall with many people. The bottom image shows a woman in a white jacket talking to a customer. The text is overlaid on the collage.

**Vous voulez devenir
partenaire ?**

Vous avez une question ?

Contactez-nous !

Association Française des Managers de la
Diversité (AFMD)

Hadja-Mantou Dramé : hmdrame@afmd.fr
Marie Larssonneau : mlarssonneau@afmd.fr
Candice Dubost : cdubost-marcassin@afmd.fr

Mouvement des Entreprises de France
(MEDEF)

Inès Fontelas : ifontelas@medef.fr
Emilie Blaise : eblaise@medef.fr
Clémentine Sorli : csorli@medef.fr